



## ГОСУДАРСТВЕННАЯ ЛИЦЕНЗИЯ

04.12.2015 года

15021118

**Выдана**

**Товарищество с ограниченной ответственностью "Kosma"**

Республика Казахстан, Южно-Казахстанская область, Шымкент Г.А.,  
г.Шымкент, Абайский район, микрорайон Самал-1, дом №239 А., БИН:  
141040010097

(полное наименование, местонахождение, бизнес-идентификационный номер юридического лица (в том числе иностранного юридического лица), бизнес-идентификационный номер филиала или представительства иностранного юридического лица – в случае отсутствия бизнес-идентификационного номера у юридического лица/полностью фамилия, имя, отчество (в случае наличия), индивидуальный идентификационный номер физического лица)

**на занятие**

**Изыскательская деятельность**

(наименование лицензируемого вида деятельности в соответствии с Законом Республики Казахстан «О разрешениях и уведомлениях»)

**Особые условия**

(в соответствии со статьей 36 Закона Республики Казахстан «О разрешениях и уведомлениях»)

**Примечание**

**Неотчуждаемая, класс 1**

(отчуждаемость, класс разрешения)

**Лицензиар**

**Государственное учреждение "Управление государственного архитектурно-строительного контроля Южно-Казахстанской области". Акимат Южно-Казахстанской области.**

(полное наименование лицензиара)

**Руководитель  
(уполномоченное лицо)**

**ЖАМАШЕВ КУТТЫБЕК РАХМАТУЛЛАЕВИЧ**

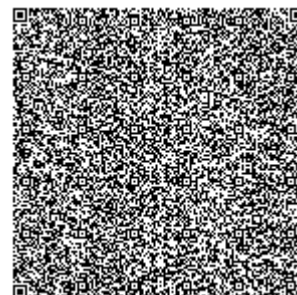
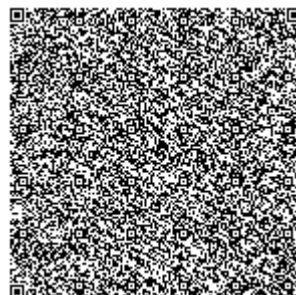
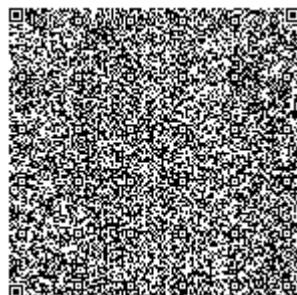
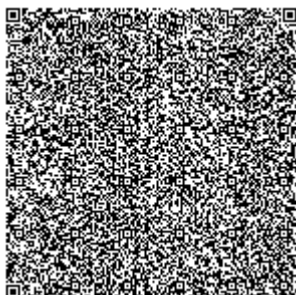
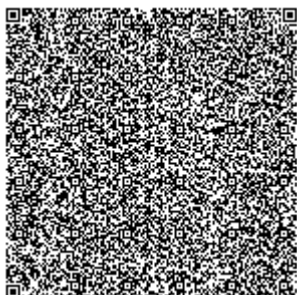
(фамилия, имя, отчество (в случае наличия))

**Дата первичной выдачи** 04.12.2015

**Срок действия  
лицензии**

**Место выдачи**

г.Шымкент





## ПРИЛОЖЕНИЕ К ГОСУДАРСТВЕННОЙ ЛИЦЕНЗИИ

Номер лицензии 15021118

Дата выдачи лицензии 04.12.2015 год

### Подвид(ы) лицензируемого вида деятельности:

- Инженерно-геологические и инженерно-гидрогеологические работы, в том числе
  - Полевые исследования грунтов, гидрогеологические исследования
  - Геофизические исследования, рекогносцировка и съемка
- Инженерно-геодезические работы, в том числе:
  - Топографические работы для проектирования и строительства (съемки в масштабах от 1:10000 до 1:200, а также съемки подземных коммуникаций и сооружений, трассирование и съемка наземных линейных сооружений и их элементов)
  - Геодезические работы, связанные с переносом в натуру с привязкой инженерно-геологических выработок, геофизических и других точек изысканий
  - Построение и закладка геодезических центров
  - Создание планово-высотных съемочных сетей

(наименование подвида лицензируемого вида деятельности в соответствии с Законом Республики Казахстан «О разрешениях и уведомлениях»)

### Лицензиат

#### Товарищество с ограниченной ответственностью "Kosma"

Республика Казахстан, Южно-Казахстанская область, Шымкент Г.А., г. Шымкент, Абайский район, микрорайон Самал-1, дом №239 А., БИН: 141040010097

(полное наименование, местонахождение, бизнес-идентификационный номер юридического лица (в том числе иностранного юридического лица), бизнес-идентификационный номер филиала или представительства иностранного юридического лица – в случае отсутствия бизнес-идентификационного номера у юридического лица/полностью фамилия, имя, отчество (в случае наличия), индивидуальный идентификационный номер физического лица)

### Производственная база

Южно-Казахстанская область, город Шымкент, улица Адырбекова, дом №135

(местонахождение)

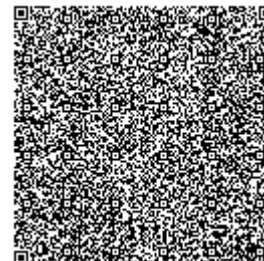
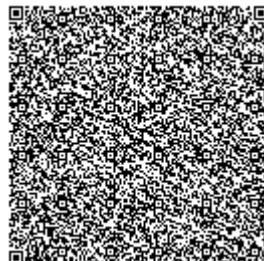
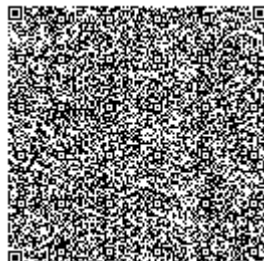
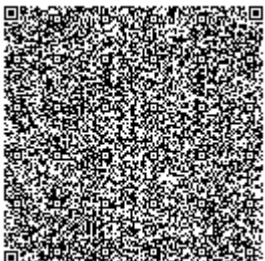
### Особые условия действия лицензии

(в соответствии со статьей 36 Закона Республики Казахстан «О разрешениях и уведомлениях»)

### Лицензиар

Государственное учреждение "Управление государственного архитектурно-строительного контроля Южно-Казахстанской области". Акимат Южно-Казахстанской области.

(полное наименование органа, выдавшего приложение к лицензии)



**Руководитель  
(уполномоченное лицо)**

**ЖАМАШЕВ КУТТЫБЕК РАХМАТУЛЛАЕВИЧ**

(фамилия, имя, отчество (в случае наличия))

**Номер приложения** 001

**Срок действия**

**Дата выдачи  
приложения** 04.12.2015

**Место выдачи** г.Шымкент

